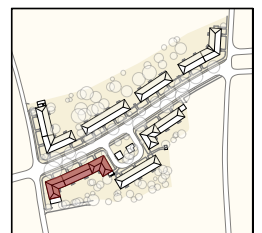
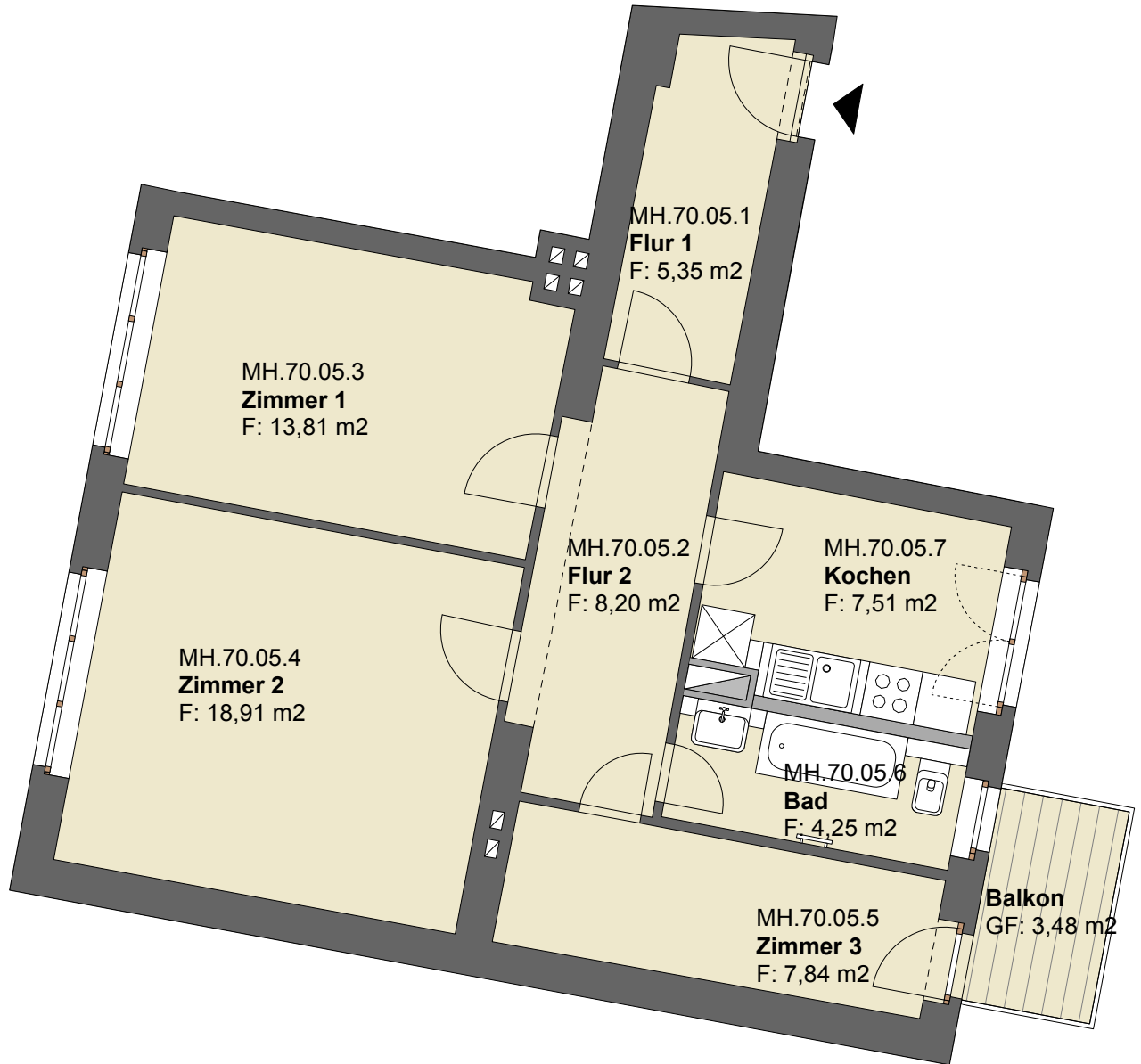
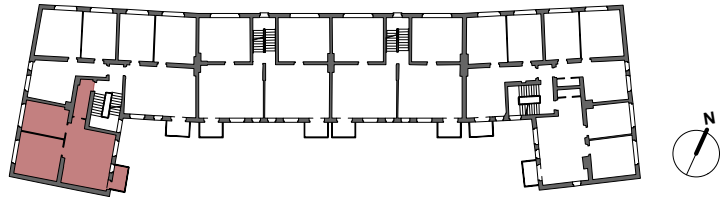


**Whg. 70.05**  
Wfl. 65,87 m<sup>2</sup>  
Balk. 50% 1,74 m<sup>2</sup>  
**Wfl. ges. 67,61 m<sup>2</sup>**



Das Aufmaß ist ungeprüft. Wohnflächen können ggf. abweichen.  
Grau und gestrichelt dargestellte Möbel sowie Objekte sind nicht Bestandteil des Kaufgegenstandes.  
Die hier dargestellten Küchenelemente dienen lediglich als Platzhalter.  
Dachform sowie -neigung sind noch nicht endgültig mit dem Denkmalamt abgestimmt.  
Daraus resultierende Änderungen, insbesondere der Dachgeschosswohnungen, bleiben vorbehalten.

<b>Quartier Mittelheide</b> Mittelheide 76, 74, 72, 70   Berlin Köpenick	<b>Gebäude</b> 33747	<b>Planinhalt</b> Whg. 70.05	<b>Geschoss</b> 1. OG	<b>Datum</b> 15.02.2013
---	-------------------------	---------------------------------	--------------------------	----------------------------