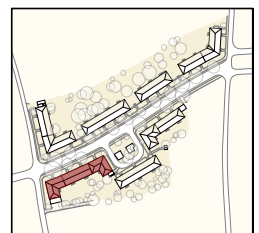
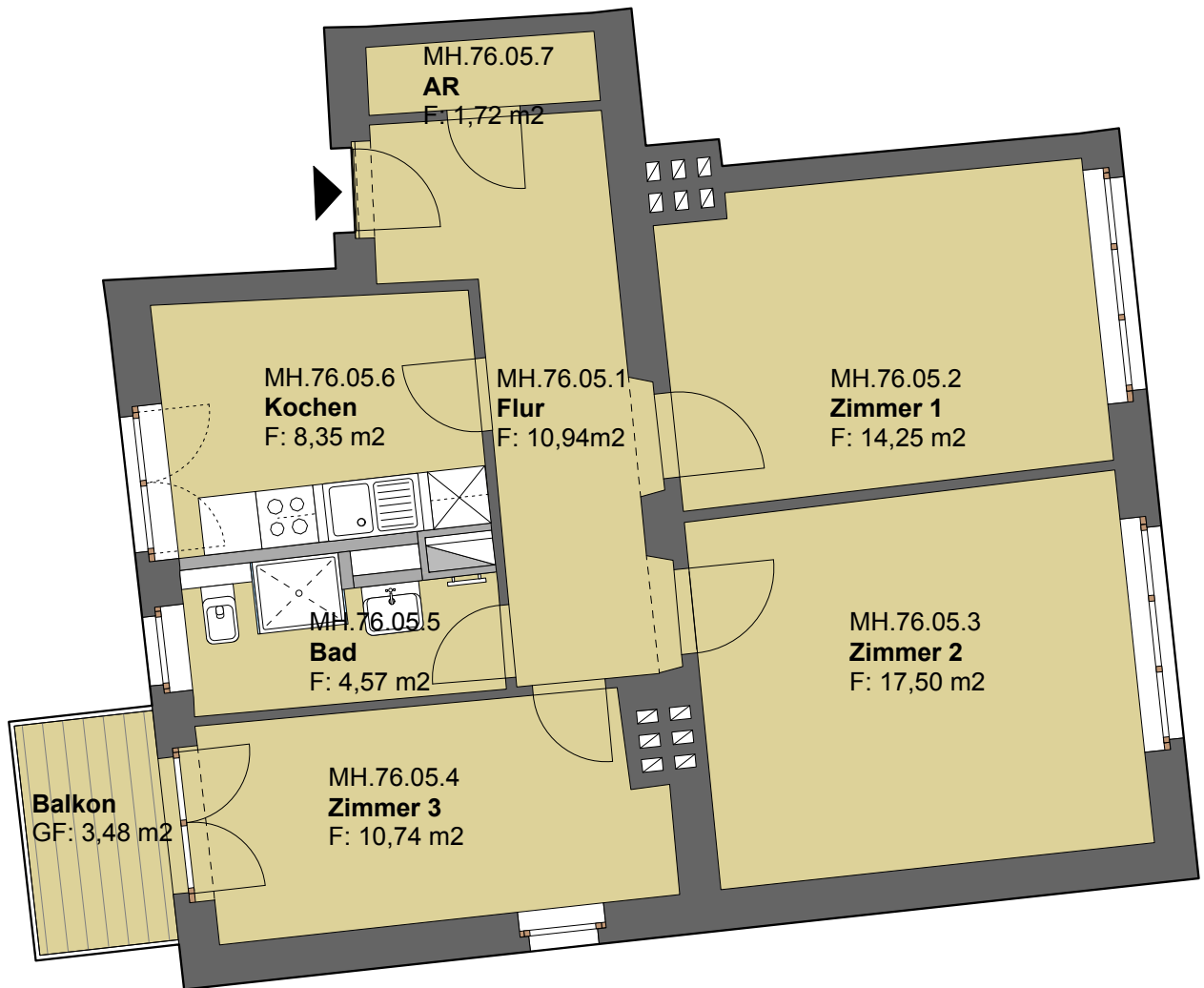
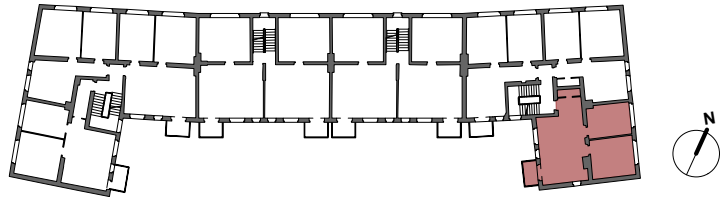


Whg. 76.05
Wfl. 68,07 m²
Balk. 50% 1,74 m²
Wfl. ges. 69,81 m²



Das Aufmaß ist ungeprüft. Wohnflächen können ggf. abweichen.
Grau und gestrichelt dargestellte Möbel sowie Objekte sind nicht Bestandteil des Kaufgegenstandes.
Die hier dargestellten Küchenelemente dienen lediglich als Platzhalter.
Dachform sowie -neigung sind noch nicht endgültig mit dem Denkmalamt abgestimmt.
Daraus resultierende Änderungen, insbesondere der Dachgeschosswohnungen, bleiben vorbehalten.

Quartier Mittelheide Mittelheide 76, 74, 72, 70 Berlin Köpenick	Gebäude 33747	Planinhalt Whg. 76.05	Geschoss 1.OG	Datum 15.02.2013
---	-------------------------	---------------------------------	-------------------------	----------------------------