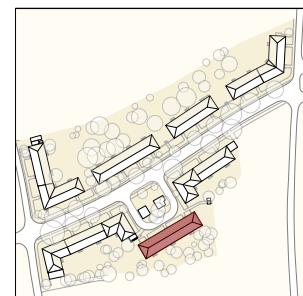
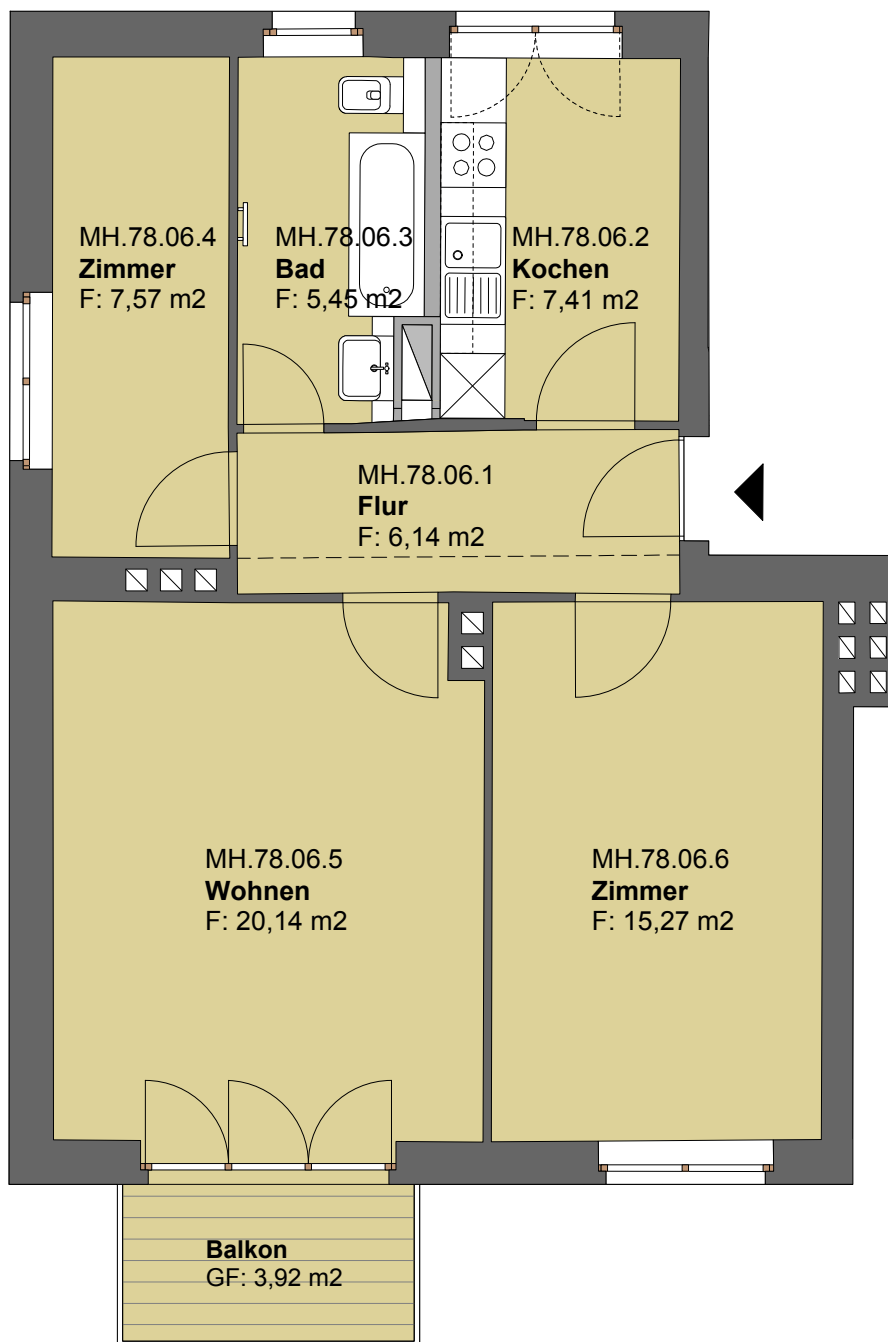
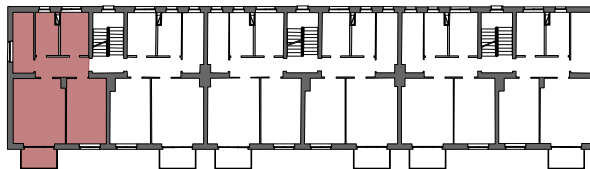


**Whg. 78.06**Wfl. 61,98 m<sup>2</sup>Balk. 50% 1,96 m<sup>2</sup>**Wfl. ges. 63,94 m<sup>2</sup>**

Das Aufmaß ist ungeprüft. Wohnflächen können ggf. abweichen.  
Grau und gestrichelt dargestellte Möbel sowie Objekte sind nicht Bestandteil des Kaufgegenstandes.  
Die hier dargestellten Küchenelemente dienen lediglich als Platzhalter.  
Dachform sowie -neigung sind noch nicht endgültig mit dem Denkmalamt abgestimmt.  
Daraus resultierende Änderungen, insbesondere der Dachgeschosswohnungen, bleiben vorbehalten.

**Quartier Mittelheide**

Mittelheide 78, 80, 82 | Berlin Köpenick

Gebäude

33786

Planinhalt

Whg. 78.06

Geschoss

2.OG

Datum

05.03.2013