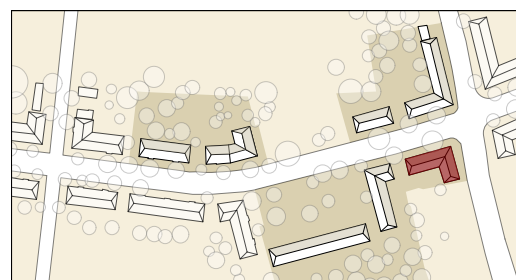
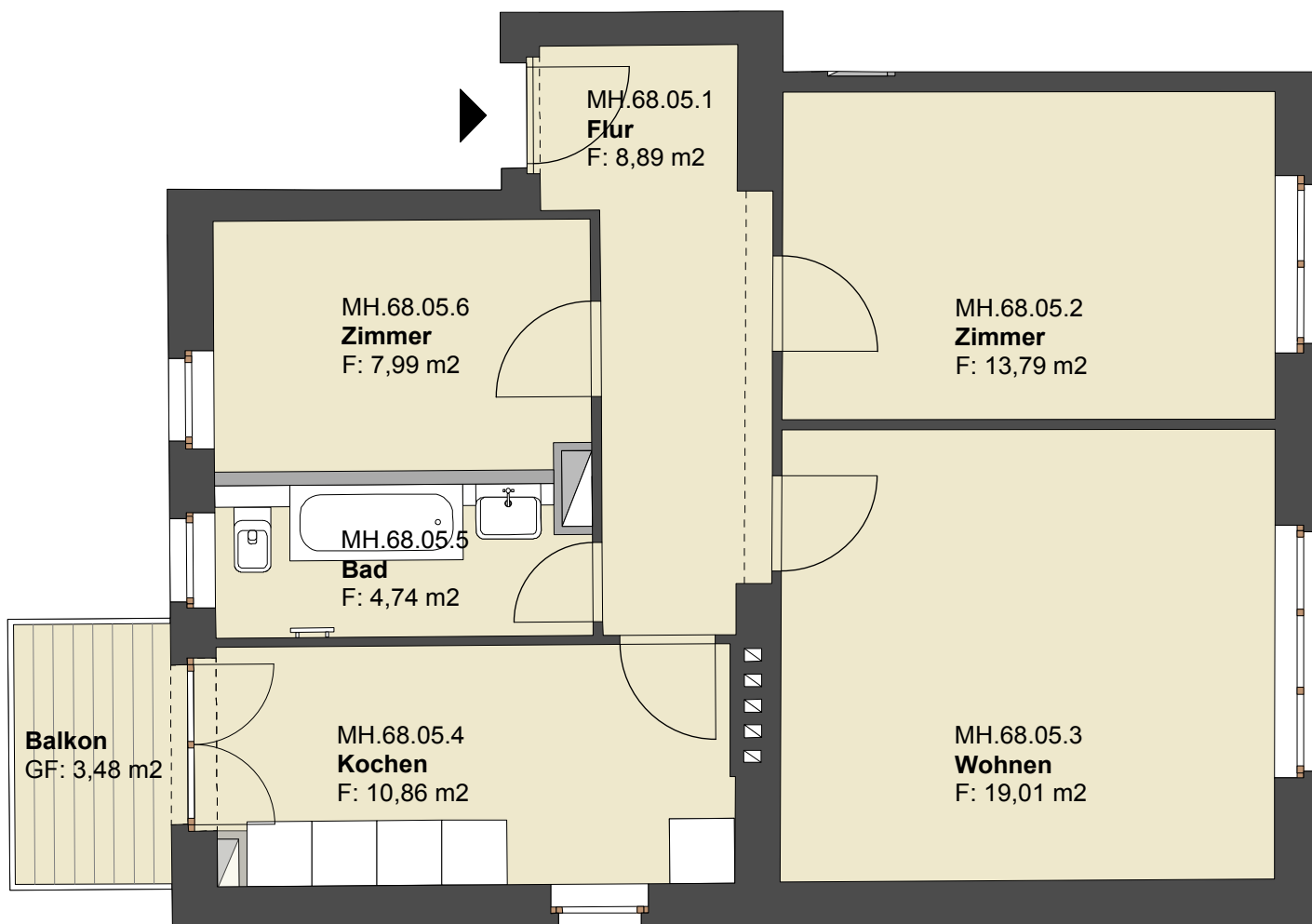
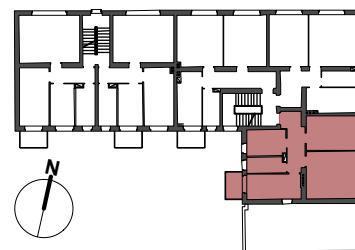


**Whg. 68.05**Wfl. 65,28 m<sup>2</sup>Balk. 50% 1,74 m<sup>2</sup>Wfl. ges. 67,02 m<sup>2</sup>

Das Aufmaß ist ungeprüft. Wohnflächen können ggf. abweichen.  
Gestrichelt dargestellte Möbel und Objekte sind nicht Bestandteil des Kaufgegenstandes.  
Änderungen aufgrund von Abstimmungen mit dem Denkmalamt bleiben vorbehalten.

Mittelheide 2	Gebäude	Planinhalt	Geschoss	Datum
"Das Märchenviertel"	MH 2, Haus 1, MH 66-68	Whg. 68.05	1.OG	18.06.2013
Mittelheide 66 - 68   Berlin Köpenick				