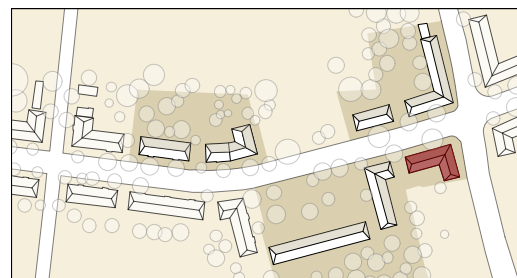
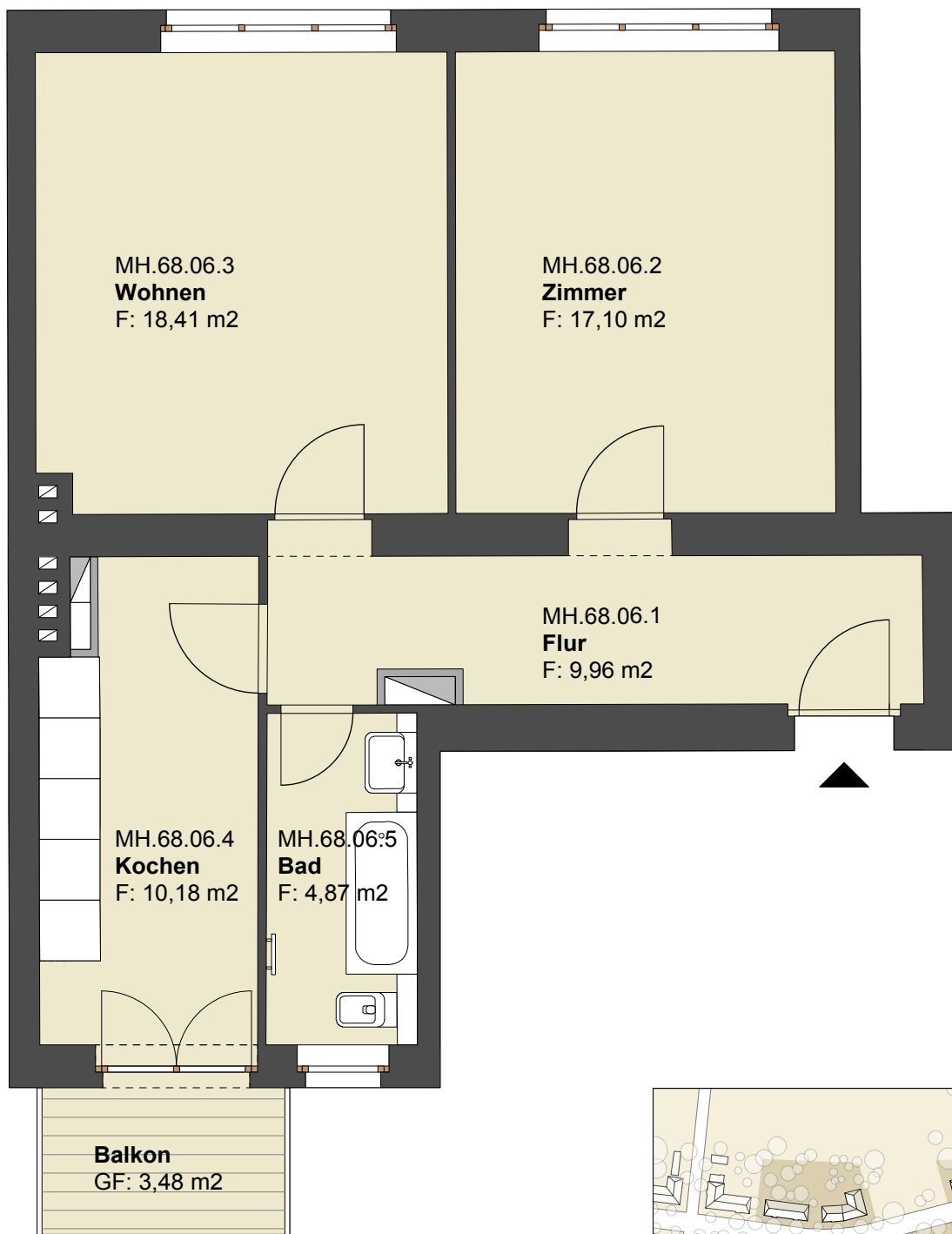
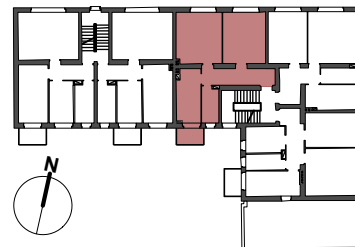


Whg. 68.06Wfl. 60,52m²Balk. 50% 1,74 m²**Wfl. ges. 62,26 m²**

Das Aufmaß ist ungeprüft. Wohnflächen können ggf. abweichen.
Gestrichelt dargestellte Möbel und Objekte sind nicht Bestandteil des Kaufgegenstandes.
Änderungen aufgrund von Abstimmungen mit dem Denkmalamt bleiben vorbehalten.

Mittelheide 2	Gebäude	Planinhalt	Geschoss	Datum
"Das Märchenviertel"	MH 2, Haus 1, MH 66-68	Whg. 68.06	1.OG	18.06.2013
Mittelheide 66 - 68 Berlin Köpenick				