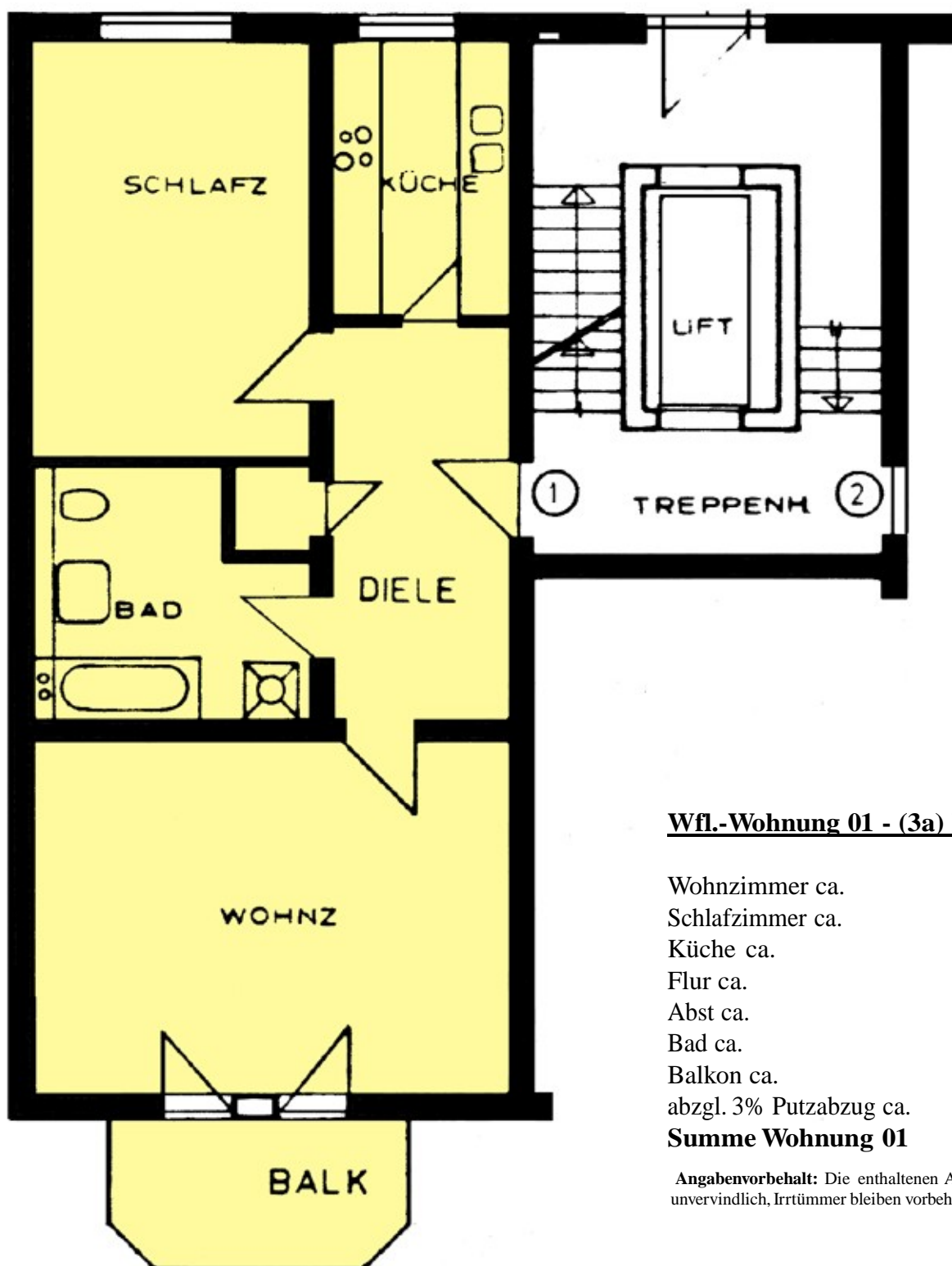


Grundriss

hochparterre rechts - We 01

Strassenseite Freienwalder Str. 3a



Wfl.-Wohnung 01 - (3a) HP re

Wohnzimmer ca.	24,94 m ²
Schlafzimmer ca.	16,78 m ²
Küche ca.	7,29 m ²
Flur ca.	10,52 m ²
Abst ca.	1,00 m ²
Bad ca.	9,23 m ²
Balkon ca.	2,82 m ²
abzgl. 3% Putzabzug ca.	-2,18 m ²
Summe Wohnung 01	70,40 m²

Angabenvorbehalt: Die enthaltenen Angaben sind unverbindlich, Irrtümer bleiben vorbehalten.