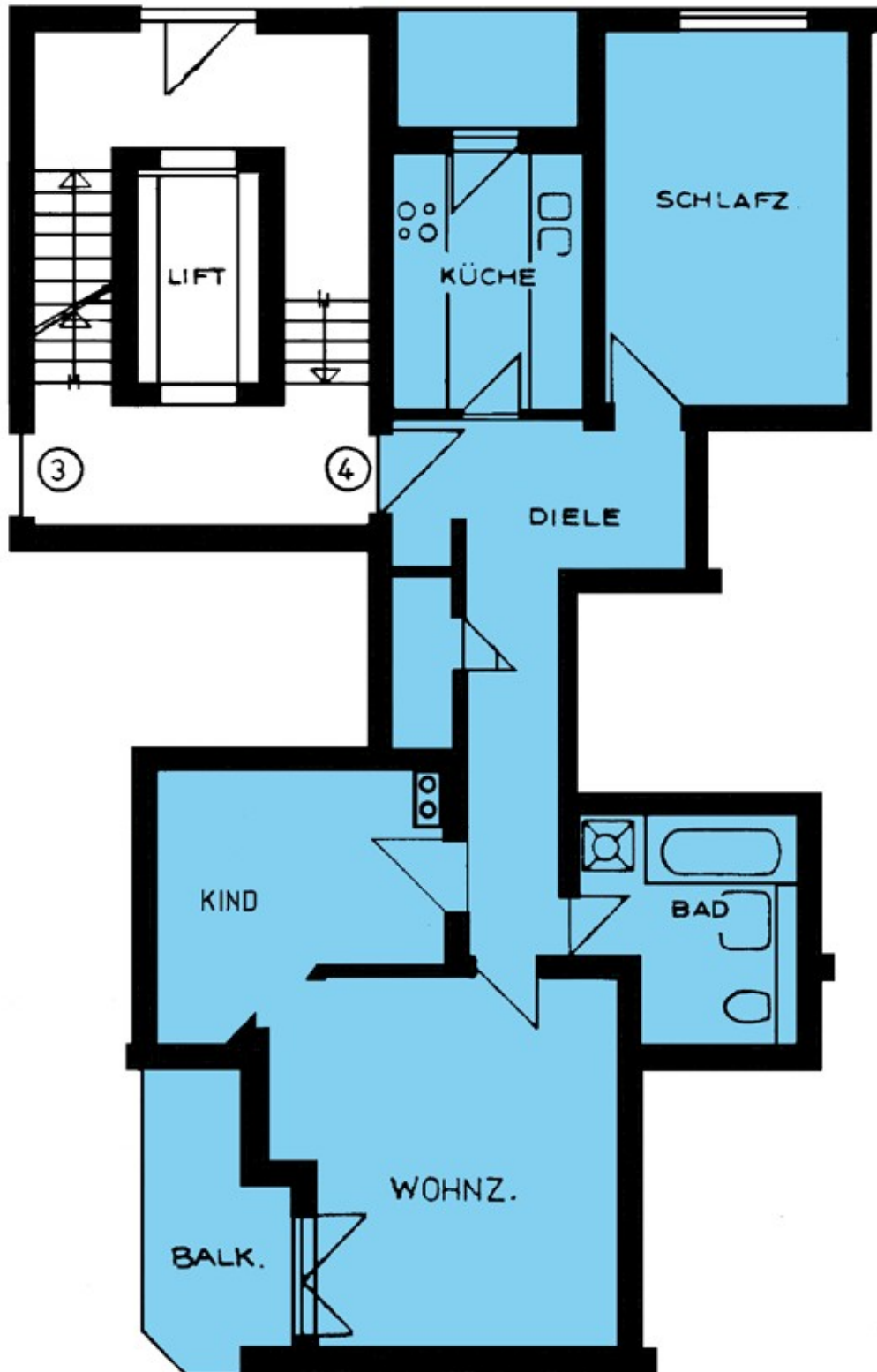


Grundriss

hochparterre links - We 04

Strassenseite Freienwalder Str. 4



Wfl.-Wohnung 04 - (4) HP li

| | |
|-------------------------|----------------------------|
| Wohnzimmer ca. | 18,12 m ² |
| Schlafzimmer ca. | 14,48 m ² |
| Kinderzimmer ca. | 10,90 m ² |
| Küche ca. | 8,04 m ² |
| Balkon ca. | 1,76 m |
| Flur ca. | 13,08 m ² |
| Abst ca. | 1,90 m ² |
| Bad ca. | 7,41 m ² |
| Balkon ca. | 3,07 m ² |
| abzgl. 3% Putzabzug ca. | -2,36 m ² |
| Summe Wohnung 04 | 76,40 m² |

Angabenvorbehalt: Die enthaltenen Angaben sind unverbindlich, Irrtümer bleiben vorbehalten.