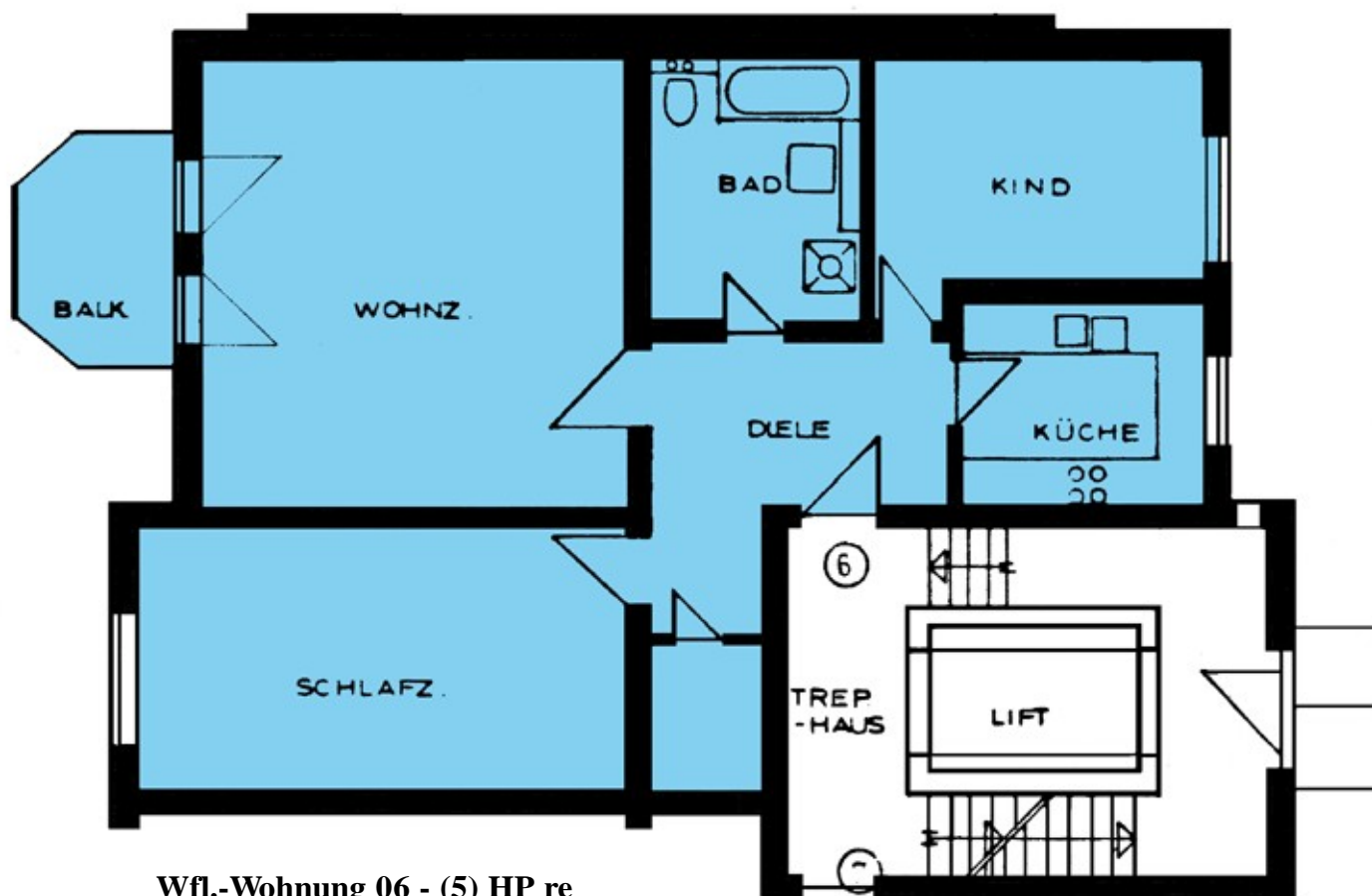


Grundriss

hochparterre rechts - We 06

Strassenseite Freienwalder Str. 5



Wfl.-Wohnung 06 - (5) HP re

| | |
|-------------------------|----------------------------|
| Wohnzimmer ca. | 28,46 m ² |
| Schlafzimmer ca. | 19,66 m ² . |
| Kinderzimmer ca. | 11,77 m |
| Küche ca. | 7,50 m |
| Flur ca. | 12,25 m ² |
| Abst ca. | 3,50 m ² |
| Bad ca. | 7,48 m ² |
| Balkon ca. | 2,48 m ² |
| abzgl. 3% Putzabzug ca. | -2,80 m ² |
| Summe Wohnung 06 | 90,30 m² |

Angabenvorbehalt: Die enthaltenen Angaben sind unverbindlich, Irrtümer bleiben vorbehalten.