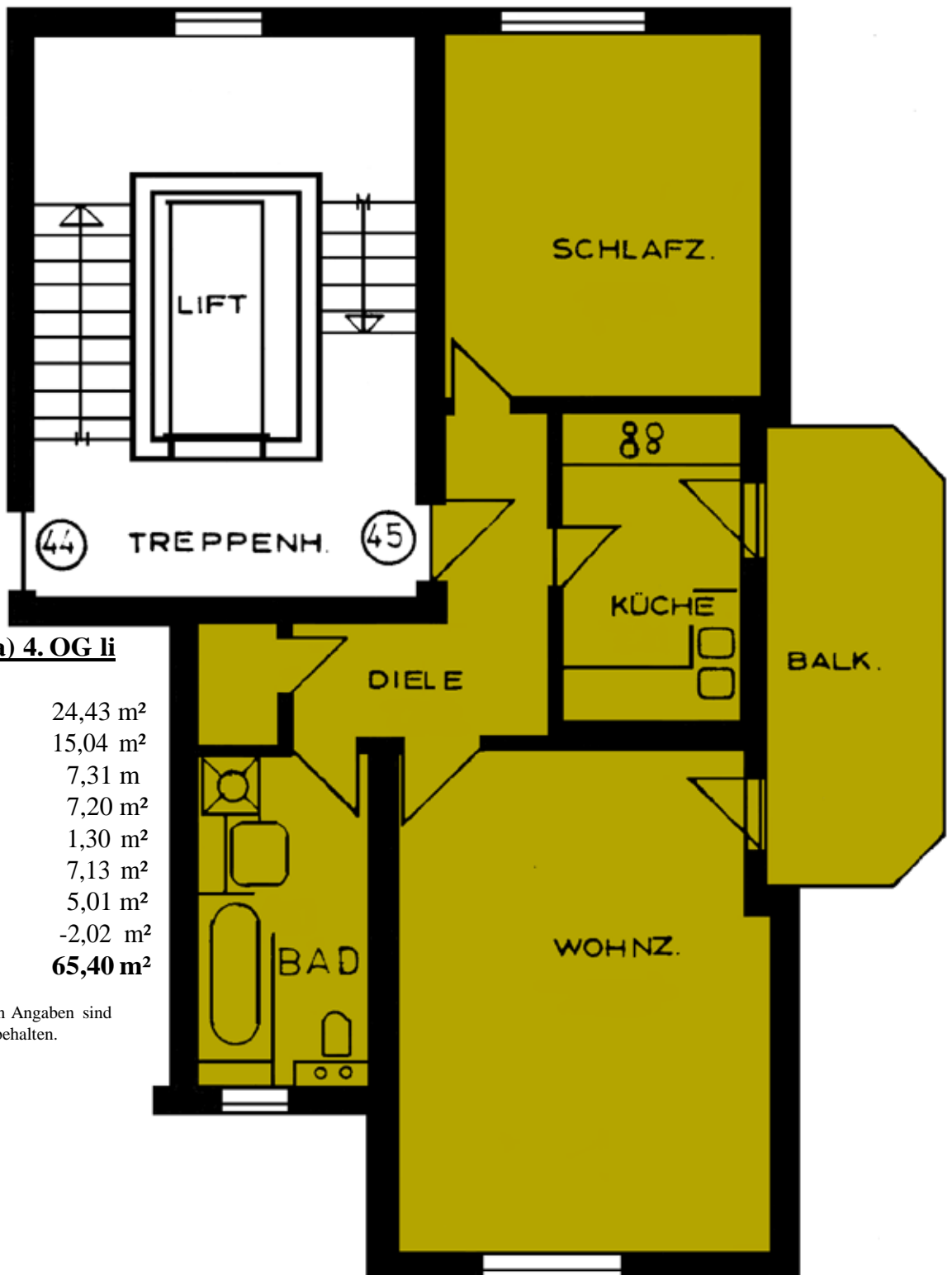


Grundriss

4. Obergeschoss links - We 45

Strassenseite Freienwalder Str. 4a



Wfl.-Wohnung 45 - (4a) 4. OG li

Wohnzimmer ca.	24,43 m ²
Schlafzimmer ca.	15,04 m ²
Küche	7,31 m
Flur ca.	7,20 m ²
Abst ca.	1,30 m ²
Bad ca.	7,13 m ²
Balkon ca.	5,01 m ²
abzgl. 3% Putzabzug ca.	-2,02 m ²
Summe Wohnung 45	65,40 m²

Angabenvorbehalt: Die enthaltenen Angaben sind unverbindlich, Irrtümer bleiben vorbehalten.